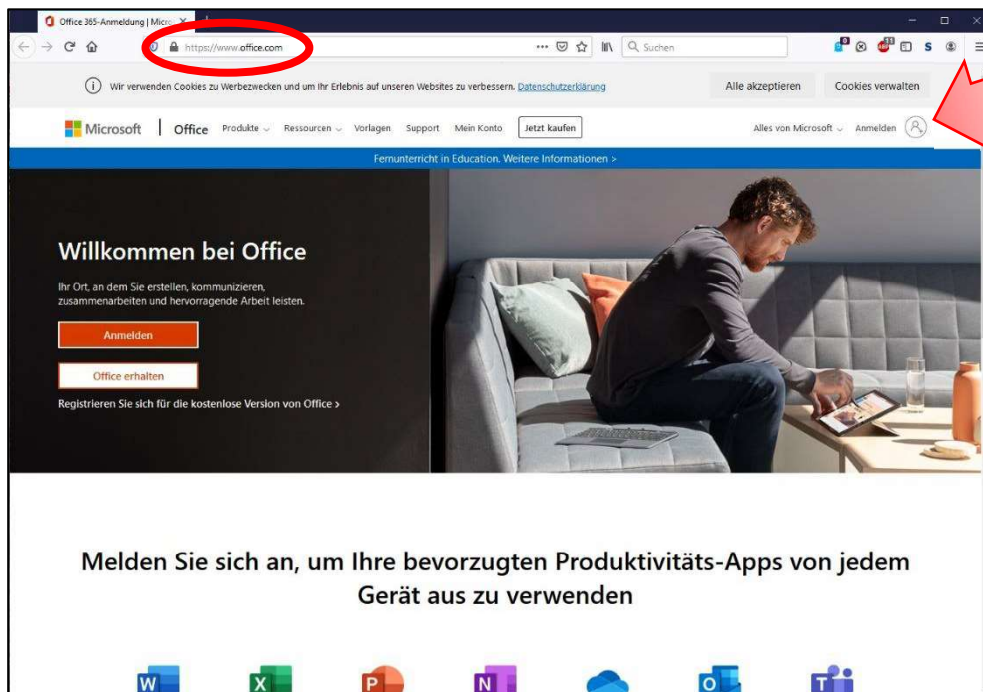


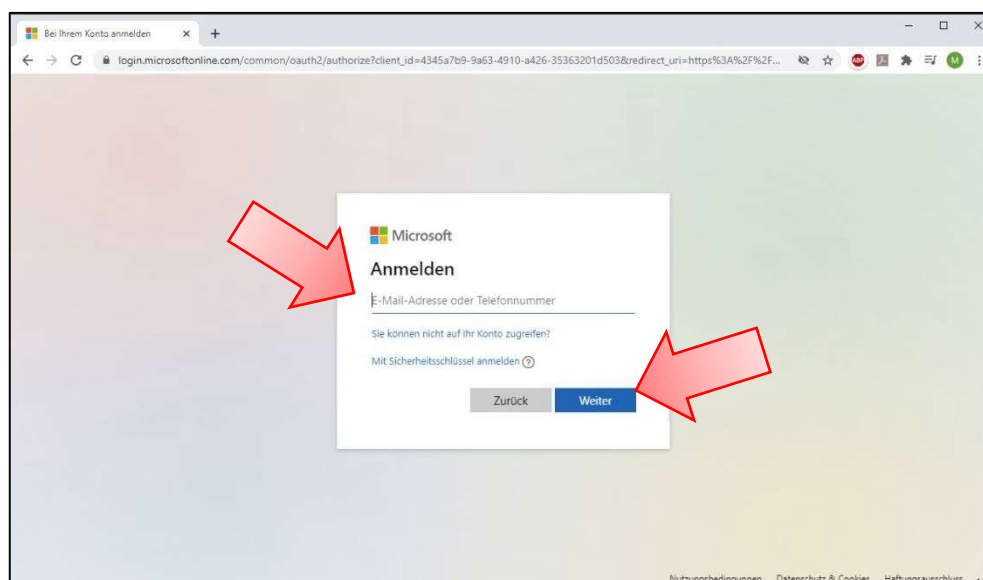


### 1) Wie melde ich mich bei Office 365 an?

- ➔ Öffnen Sie Ihren Internetbrowser und besuchen Sie [www.office.com](https://www.office.com).
- ➔ Klicken Sie auf „Anmelden“.

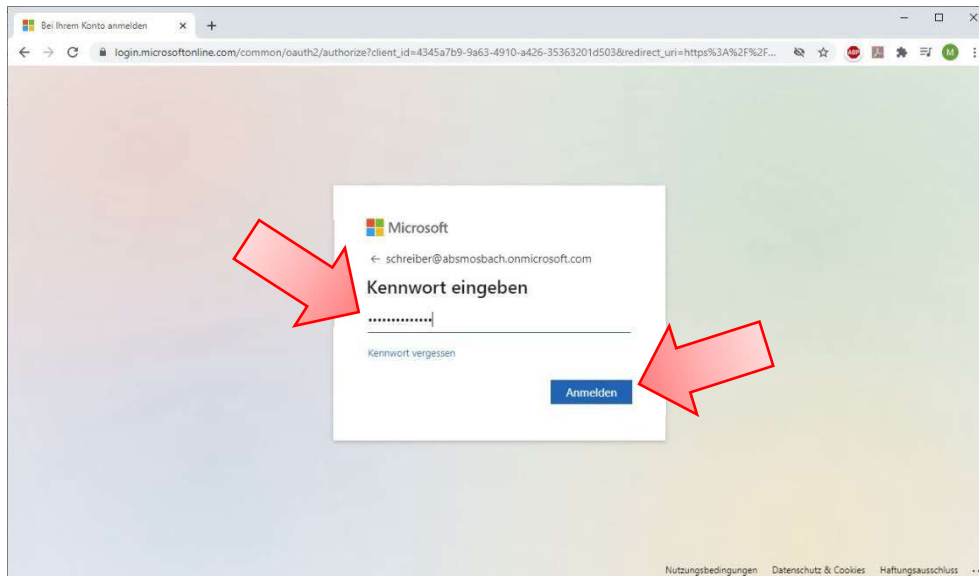


- ➔ Geben Sie das Konto ein, welches Sie im Kollegenbrief Office 365 erhalten haben (**<NAME>@absmosbach.onmicrosoft.com**).

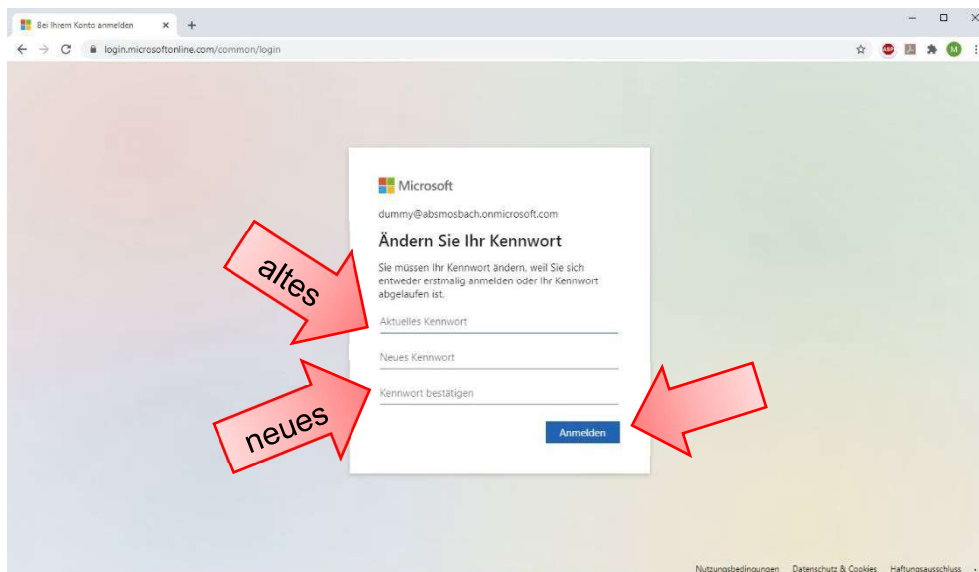




➔ Geben Sie Ihr persönliches Kennwort ein.



➔ Bei der ersten Anmeldung werden Sie aufgefordert Ihr Kennwort zu ändern.

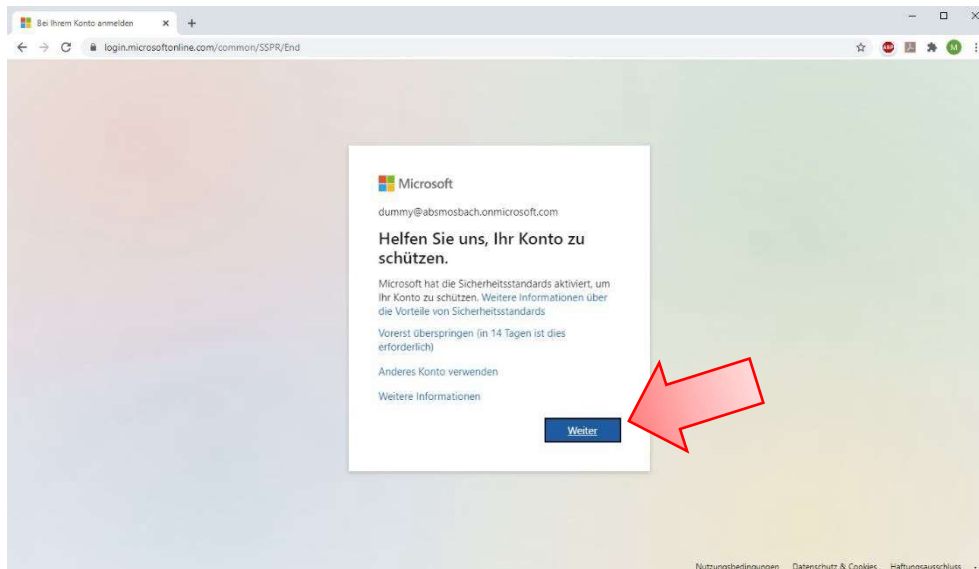


*(Bitte beachten Sie, dass das Kennwort aus mindestens 8 Zeichen bestehen und Groß- und Kleinbuchstaben, Ziffern sowie Sonderzeichen enthalten muss. Wir empfehlen Ihnen einen „Passphrase“, also einen leicht zu merkenden Satz. Bspw.: „2020wardasschönsteSchuljahr!“)*

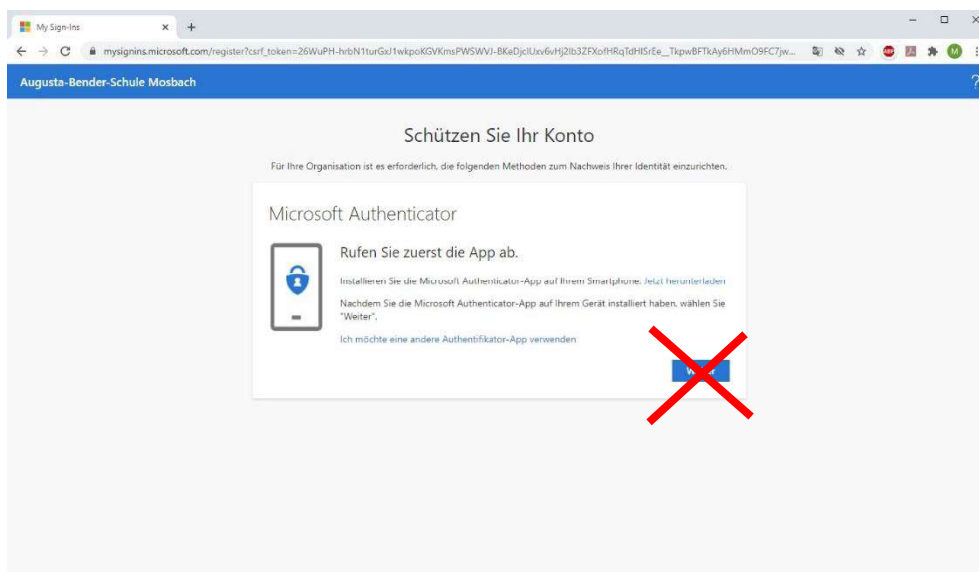


## EDV – Newsletter: Office 365 Installation

- ➔ Sie müssen dauerhaft eine Zwei-Faktor-Authentisierung benutzen. Klicken Sie auf „weiter“. Andernfalls werden Sie zu einem späteren Zeitpunkt dazu aufgefordert.



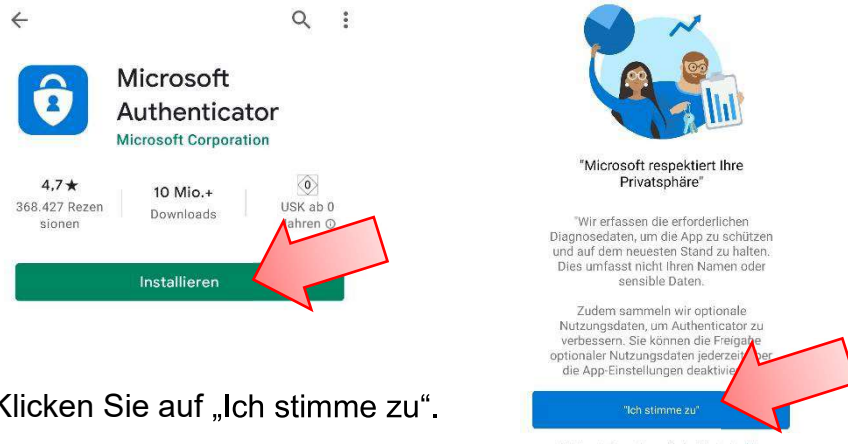
- ➔ Im nächsten Fenster, welches erscheint klicken Sie noch nicht.



- ➔ Nehmen Sie jetzt Ihr Smartphone zur Hand.
- ➔ Suchen Sie die App „Microsoft Authenticator“ im Google Play Store (oder ähnlichem). Die App hat ~25MB. Achten Sie ggf. darauf, dass sich Ihr Smartphone im WLAN befindet.

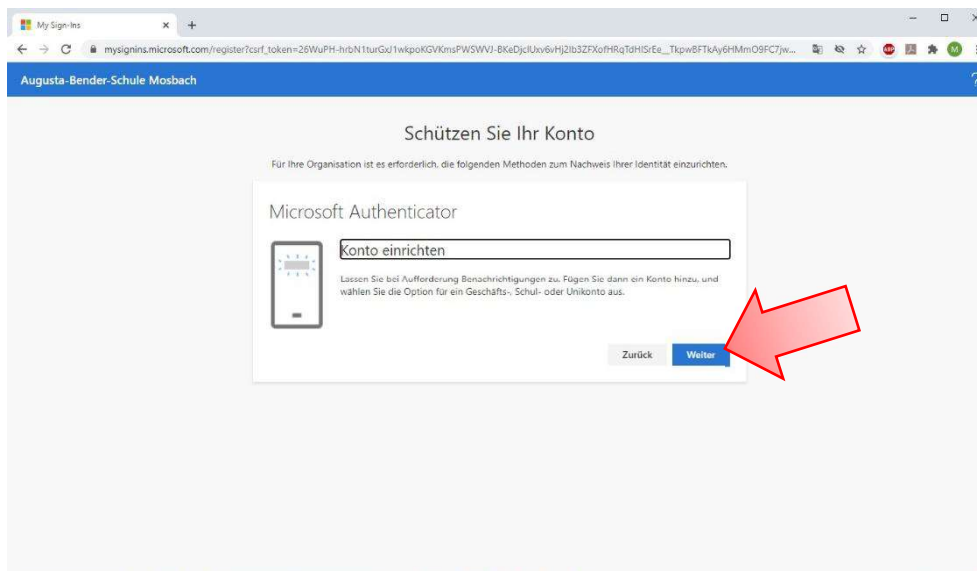


➔ Installieren und öffnen Sie die App „Microsoft Authenticator“.

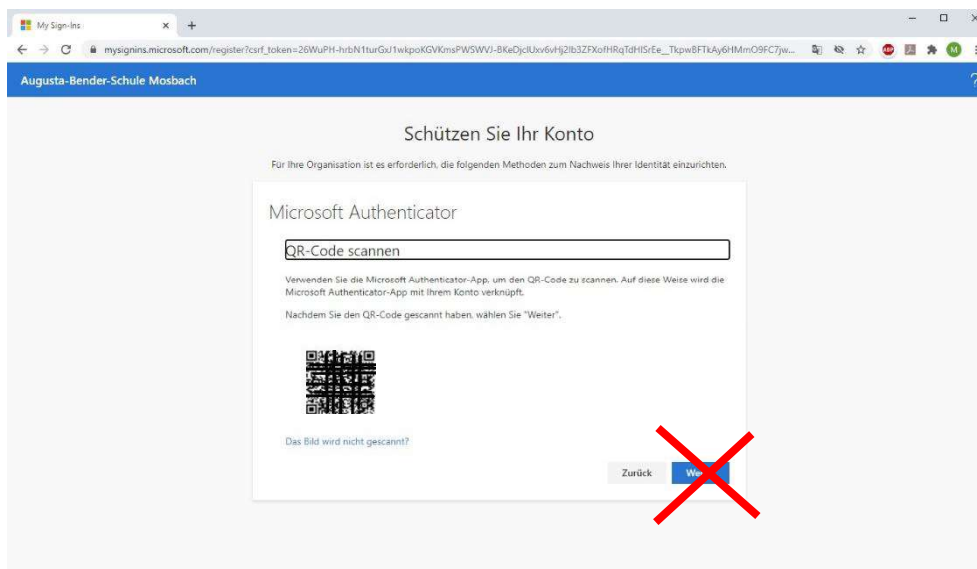


➔ Klicken Sie auf „Ich stimme zu“.

➔ Klicken Sie jetzt am Desktop-PC auf „weiter“.

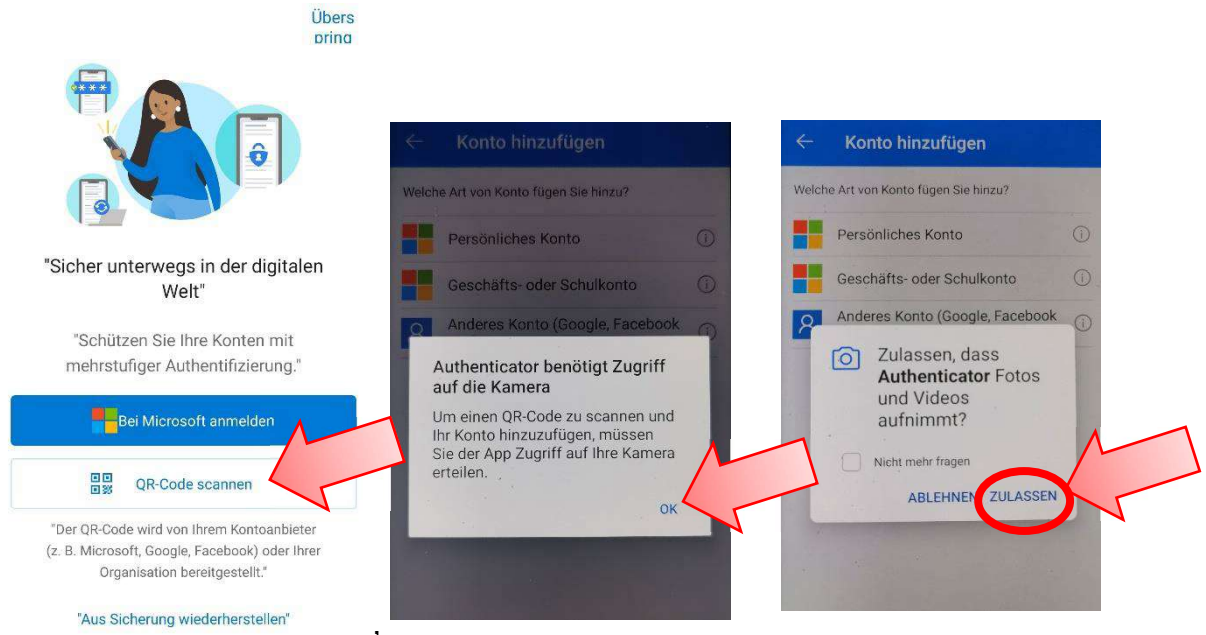


➔ Im nächsten Fenster, welches erscheint klicken Sie **noch nicht** auf „weiter“!

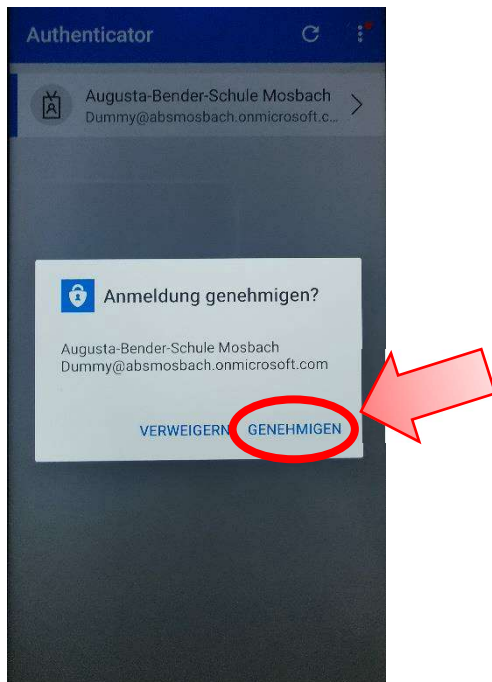




- ➔ Wählen Sie am Smartphone „QR-Code scannen“. Erlauben Sie der App auf Ihre Kamera zuzugreifen.

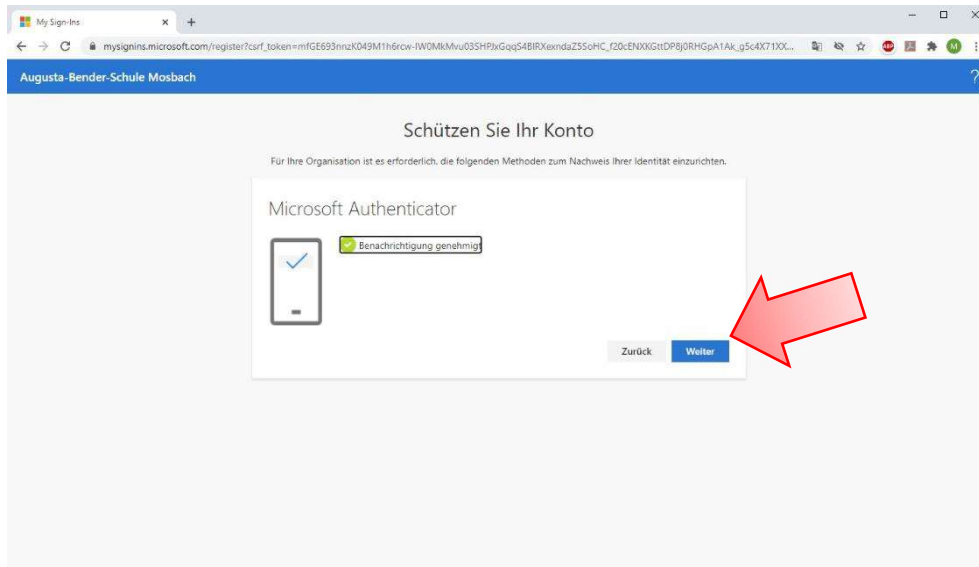


- ➔ Scannen Sie jetzt den QR-Code auf Ihrem Desktop-PC.
- ➔ Klicken Sie jetzt am Desktop-PC auf „weiter“.
- ➔ Genehmigen Sie die Anmeldung in der App.

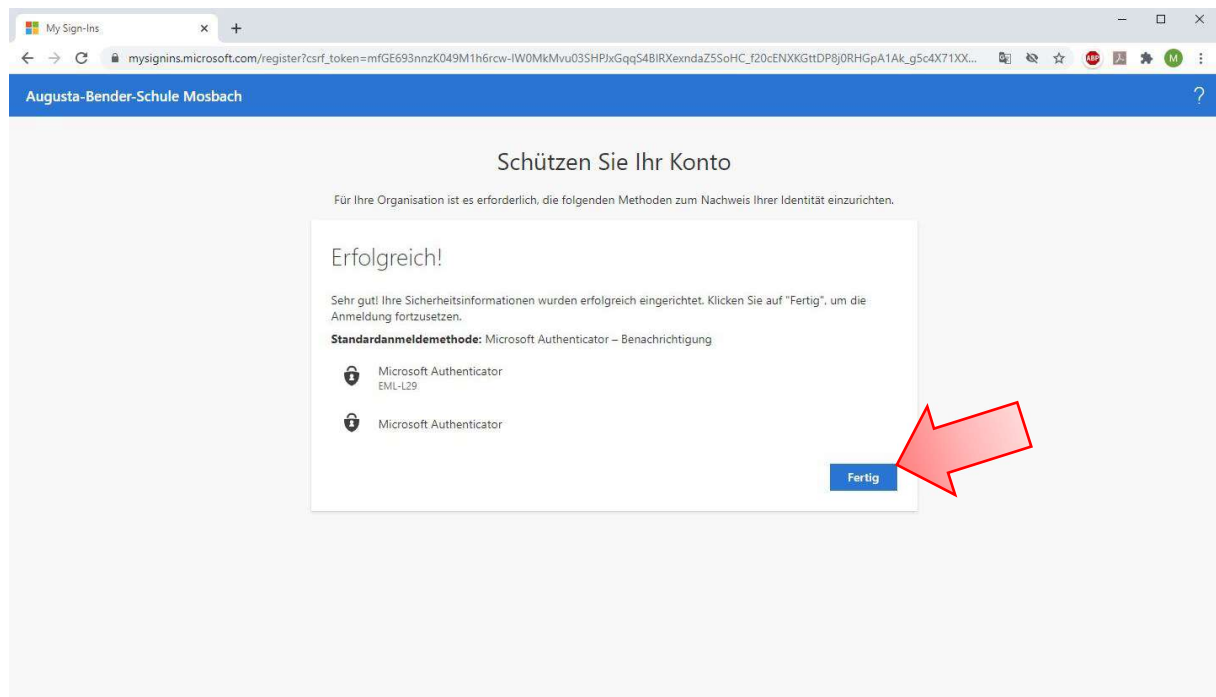




➔ Am Desktop-PC wird die Anmeldung jetzt genehmigt sein. Klicken Sie auf „weiter“.



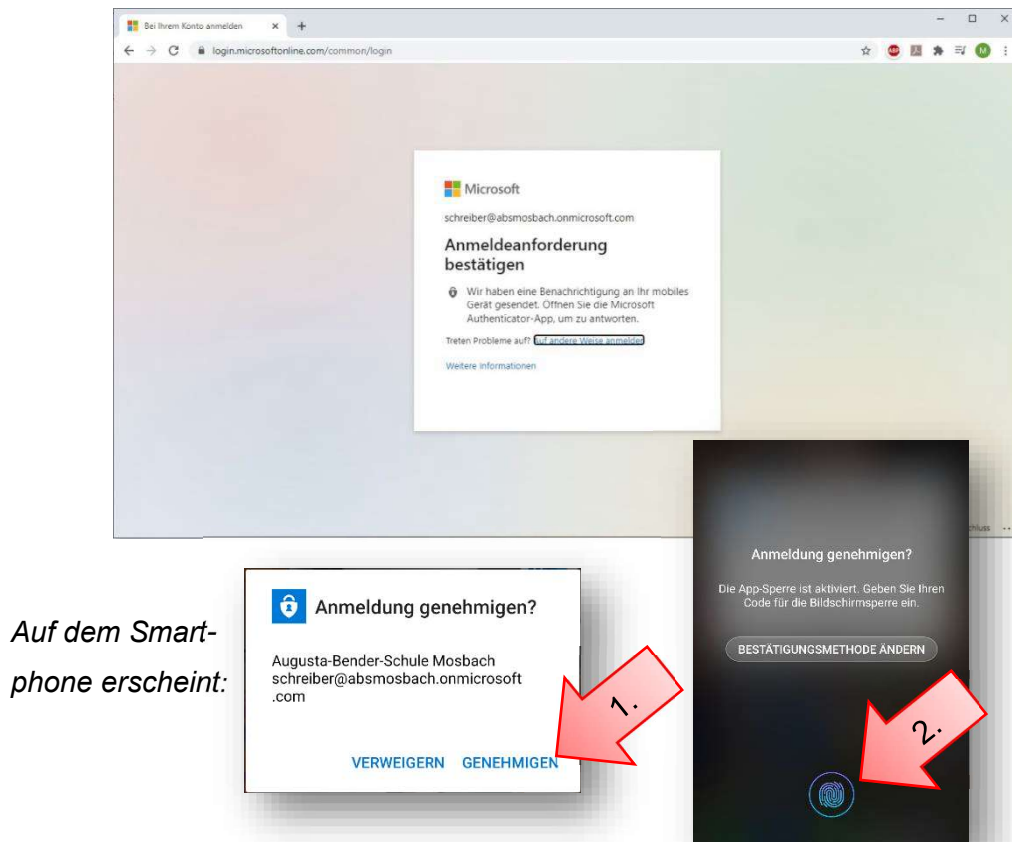
➔ Klicken Sie auf „fertig“.







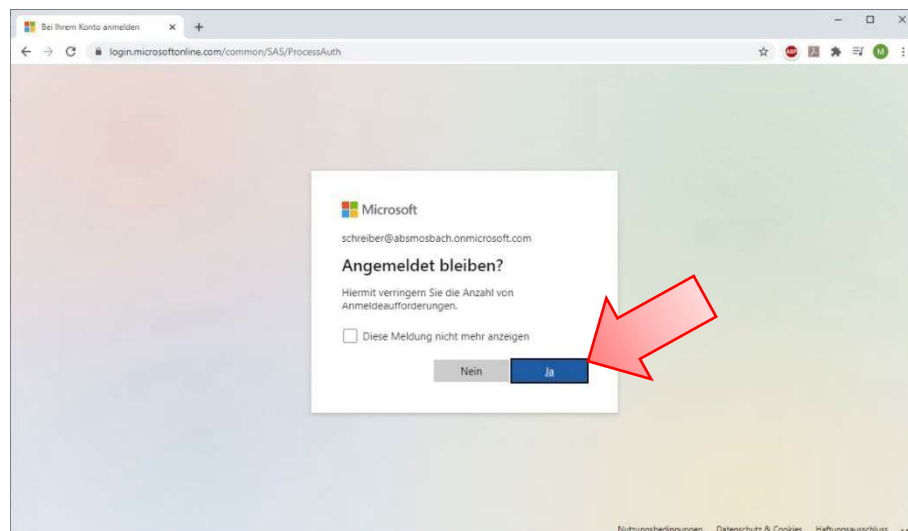
*Sollten Sie sich erneut anmelden oder den Microsoft Authenticator bereits verwenden, müssen Sie die Anmeldeanforderung auf ihrem Smartphone bestätigen.*



*Auf dem Smartphone erscheint:*

*(es gibt neben dem Fingerabdruck auch andere Möglichkeiten, wie bspw. einen 6-stelligen Code)*

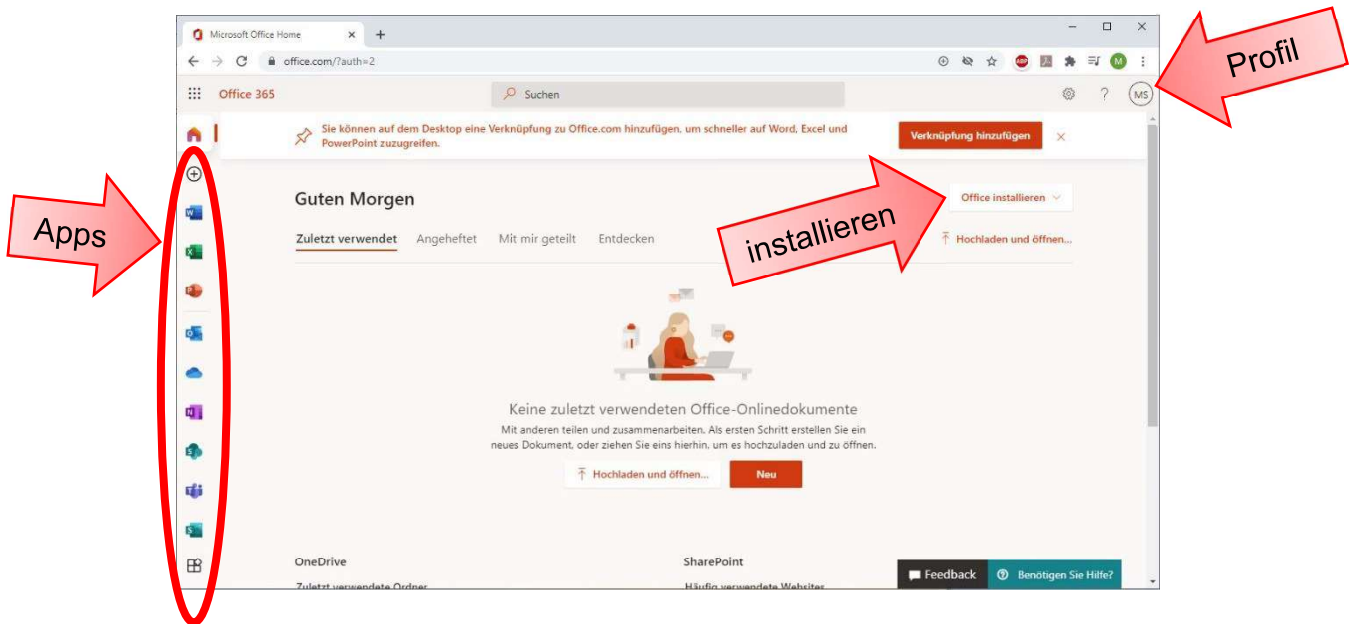
*Wenn Sie Ihr privates Gerät benutzen, empfehlen wir „Angemeldet bleiben?“ zu bestätigen. Andernfalls müssen Sie sich bei jeder Benutzung von Office 365 erneut anmelden und dies am Smartphone genehmigen.*





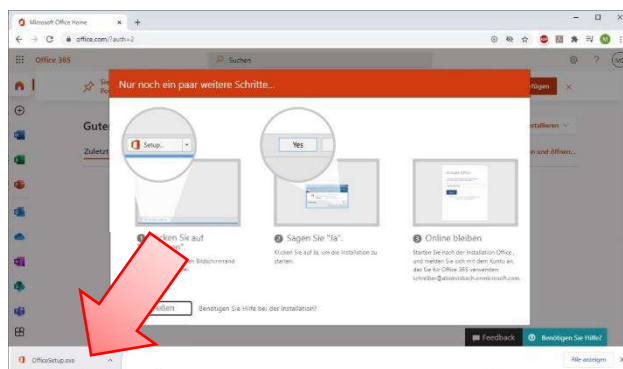
## 2) Wie installiere ich Office 365 auf meinem Desktop-PC?

Sie sind jetzt bei Office 365 online angemeldet. Dies sehen Sie an Ihren Initialen rechts oben. Am linken Bildschirmrand stehen Ihnen nun alle in der Lizenz enthaltenen Apps zum Onlinegebrauch zur Verfügung. Grundsätzlich können alle Apps von Office 365 online verwendet werden. Wir empfehlen jedoch dringend die Installation auf dem eigenen Desktop-PC.

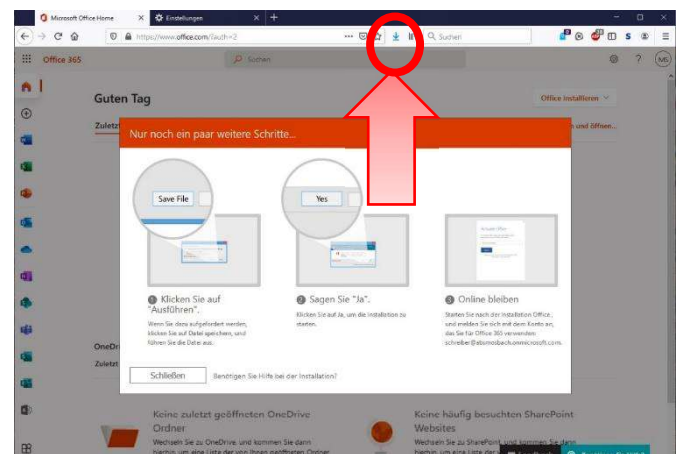


- ➔ Klicken Sie, wie oben gezeigt, auf „Office installieren“.
- ➔ Office möchte eine Installationsdatei herunterladen, ggfs. müssen Sie dies bestätigen und den Speicherort angeben. Sie können die Datei nach der Installation wieder löschen. Starten Sie die Installation durch Ausführen der heruntergeladenen Datei.

### Beispiel Google Chrome:



### Beispiel Firefox:







➔ Anschließend installiert sich Office 365 auf Ihrem Gerät.



Microsoft Office 365 ist jetzt auf Ihrem Gerät installiert und kann verwendet werden.

